

# 設置説明書

## SA-01 横断旗セット

C-01 反射横断旗ケース (インシュロックベルト別売)

C-05 反射横断旗ケースL (インシュロックベルト別売)

横断旗ケース設置方法は  
動画でもご覧いただけます



1. 横断旗ケースの取付穴にインシュロックベルトを通します。



2. 設置する支柱に当てて、上下のインシュロックベルトを軽く絞りを仮止めをします。



3\_2. ケースが歪みすぎないように加減をしながら上下のインシュロックベルトをゆっくりと絞っていきます。



4. ニッパー等を使用して余ったインシュロックベルトをカットして設置完了です。

## 横断旗ケースの改良を行いました。2022.8.15～



### コの字アングルの追加

横断旗ケースの裏面にコの字アングルが新たに追加されます。これにより従来品に比べ、支柱への取付の際にしっかりと固定できるようになります。

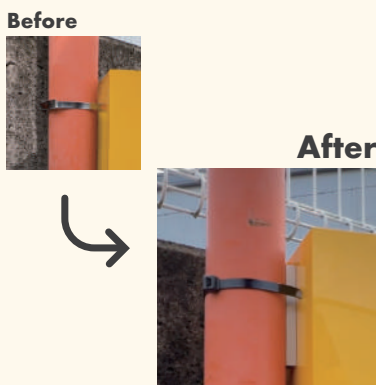


コの字アングルで支柱にぴったり



支柱に対して平行に設置できます。

横断歩道近くの標識柱などに設置する機会が多い横断旗ケース。裏面にアングルを追加したことで支柱に対して平行を保ち、長期にわたって美しく設置することが出来ます。



### 取付方法の変更

推奨取付方法をステンレスベルトからインシュロックベルトに変更しました。裏面コの字アングルによりインシュロックベルトでもしっかりと固定できるようになりました。



ベルトを強く絞るとケースが歪んでしまいますがインシュロックベルトなら容易に適切な強さで絞ることが出来ます。

強力で固定することが得意なステンレスベルトですが、加減が難しいためインシュロックベルトでの取付を推奨します。アングルを設置することで取付は容易で同等以上の固定強度を保ちます。

ご注文・お問い合わせは

**CONTSUNA**

株式会社 **コンツナ**

コンツナ

検索

本 社

TEL (054) 641-0939

FAX (054) 643-6659

〒426-0003 静岡県藤枝市下間621番地の1

ご注文用 Eメール info@contsuna.com

関東支店 営業エリア (神奈川県・東京都・埼玉県・千葉県・栃木県・群馬県・茨城県)

関東支店

TEL (03) 4531-3633

FAX (03) 6871-9559

〒171-0022 東京都豊島区南池袋1丁目16番20号(めかりヤビル8F)

営業時間 / 月～金 9:00～18:00



<https://www.contsuna.com/>